

Resurvey: ежегодное исследование уровня оплаты труда для должностей из различных индустрий

Преимущества REsurvey:



Опыт команды в HR-аналитике более 10 лет



Актуальные каталоги (12 секторов, 2000+ должностей)



Широкая география обзора (данные собираются по 8 ФО, 16 крупным городам, 80+ субъектам РФ и 70+ прочим городам)



Ежеквартальный анализ изменений практики вознаграждения в рамках pulse-исследований



Гибкая система скидок



Ранний срок предоставления результатов: август-сентябрь



Высокая степень раскрытия данных (предоставление информации не только по должностям, но и по уровням управления: Топ-менеджмент, Мидл-менеджмент, Специалисты)



Дополнительная градация управленческих уровней по трем группам компаний (в зависимости от размера бизнеса)

Сектора

- Общеиндустриальный
- Финансовый сектор
- IT и Digital
- Розничные и оптовые продажи
- Производство и добыча
- Фармацевтика и медицина
- Сельское хозяйство и агросектор
- Рабочие специальности

В отчет по отрасли входят как общеиндустриальные, так и относящиеся к конкретному сектору должности

Также могут быть собраны сектора: нефть и газ, транспорт и логистика, инвестиционные банки, энергетика, телекоммуникации, страхование

Исследуемые элементы

Вознаграждение:

- ❖ Базовое вознаграждение
- ❖ Краткосрочное переменное вознаграждения (факт / целевое значение)
- ❖ Совокупное вознаграждение за год
- ❖ Выплаты в рамках долгосрочной системы вознаграждения
- ❖ Региональные коэффициенты

Политика оплаты труда

В рамках ежеквартальных пульс-исследований собираются изменения в политике предоставления льгот и компенсаций в 2023 году, включая:

- ❖ Планы по пересмотру окладов
- ❖ Частота премирования
- ❖ Структура системы премирования (типы бонусов)

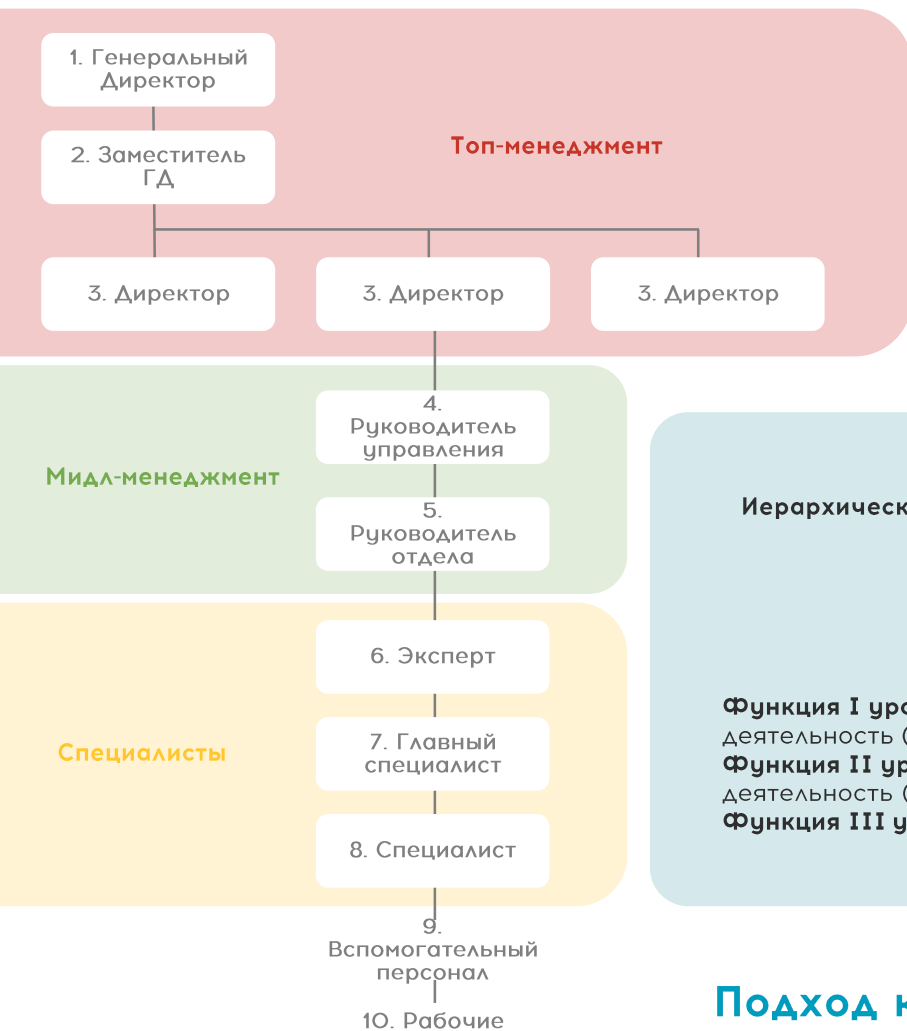
Дополнительные отчеты

- ❖ Тенденции рынка оплаты труда 2023
- ❖ Бенчмарки численности и оценочный размер ФОТ подразделений (по запросу)

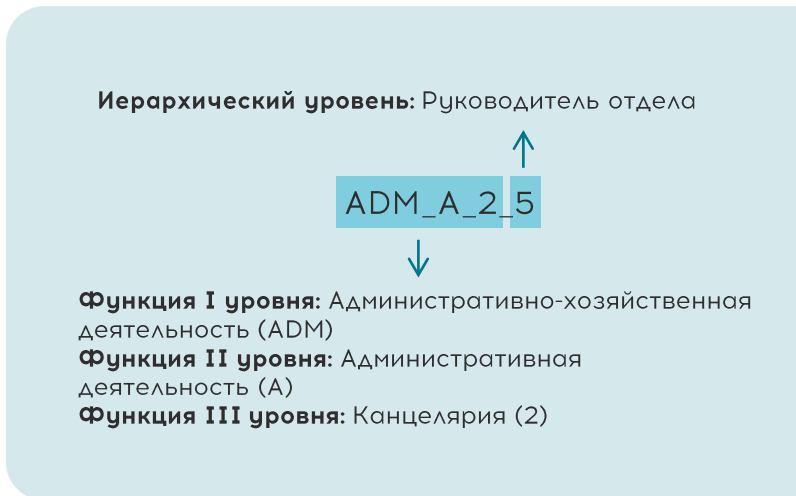
Сроки подготовки данных



Основные методологические принципы обзора REsurvey



В рамках REsurvey должности в компании клиента сопоставляются с каталогом по функционалу и иерархии, например:



Подход к обработке данных

В соответствии с правилами, действующими в компании RosExpert, мы не предоставляем результаты анализа по количественным показателям, по которым получены ответы менее чем от трех компаний:

- ❖ среднее арифметическое и медиана представлены для тех должностей, по которым предоставили данные по крайней мере три компании;
- ❖ 25-ый и 75-ый перцентили представлены для должностей, информация по которым была получена от пяти до восьми участников;
- ❖ 10-ый и 90-ый перцентили представлены для должностей, информация по которым была получена от девяти и более участников.

В случае недостаточности информации для раскрытия нижних функциональных уровней, результаты предоставляются в укрупненном формате.

Варианты раскрытия регионов в исследовании REsurvey



 Количество доступных для раскрытия регионов определяется исходя из достаточности предоставленных данных.

Примеры отчетов:

EXAMPLE

Отчет по вознаграждению

Наименование должности	Уровень должности	Код должности	Функциональный подразделение	Годовой базовый оклад за 1 квартал 2022 года, руб.					Вспомогательная оплата, процентная выплата по итогам 2022 года, руб.							
				1К	2К	3К	Итого	Итого	1К	2К	3К	Итого				
Директор по персоналу и кадрам	3	3.Д	Персонал и кадровый состав	-	-	-	4 360 000	-	-	-	1 812 000	-	-	-	4 360 000	1 812 000
Директор по качеству	3	3.В	Управление качеством	-	-	-	-	-	-	-	-	-	-	-	-	-
Управляющий директор	3	3.Ж	Управляющая должность	-	-	-	800 000	800 000	1 600 000	1 600 000	-	-	-	-	1 600 000	1 600 000

Тенденции рынка оплаты труда



EXAMPLE

Отчет по pulse-исследованию (практики вознаграждения, льгот и компенсаций)



Список крупнейших компаний, принявших участие в исследованиях RosExpert в 2022 году

Строительство и девелопмент

1. Группа ЛСР
2. ГАЛС Девелопмент
3. ТПС Недвижимость
4. ИКЕА Недвижимость
5. Capital Group
6. Glorax
7. Hilti
8. Jensen Group
9. Велестрой
10. ПИК

IT и Digital

11. 2ГИС
12. МТС
13. СберМобайл
14. СберОбразование
15. Сколково
16. Теле2
17. ВымпелКом
18. ГК Цифра
19. ЭР-Телеком Холдинг
20. Юмани
21. Avito
22. Joom
23. Lamoda
24. Ozon
25. Nexign
26. Otto group Russia
27. Qiwi
28. VK
29. X5 Digital
30. X5 Tech
31. СКБ Контур
32. ИВИ
33. LG Electronics Rus
34. Лаборатория Касперского
35. МТС Digital
36. Работа.ру

Транспорт и логистика

37. FM Logistic Russia
38. Первая грузовая компания
39. Первая портовая компания
40. 5Post
41. Vobxberry
42. DHL
43. Dostavista
44. Fesco

45. Navi
46. Почта России

FMCG

47. AB InBev Efes
48. British American Tobacco
49. Heineken
50. Jacobs Douwe Egberts
51. JTI
52. Kraft Heinz
53. Mars
54. Nestle
55. Procter&Gamble
56. PepsiCo
57. Philip Morris
58. Unilever
59. Алвиса
60. Алкогольная сибирская группа
61. Бондюэль-Кубань
62. Балтика
63. Абрау-Дюрсо

Ресторанный бизнес, доставка

64. Dodo Brands
65. Росинтер Ресторантс Холдинг
66. Самокат
67. Вкусно и точка
68. Domino's Pizza

Нефть и газ

69. Baker Hughes
70. Schlumberger
71. TotalEnergies
72. Газпром нефть
73. Лукойл
74. Миррико
75. Сибур
76. РуссНефть
77. Салым Петролеум
78. Сахалинская Энергия
79. Татнефть

Машиностроение и ОПК

80. АСТ
81. Атлас Копко
82. Группа ГМС
83. Арсенал
84. Schneider Electric

Производство и добыча

85. Holcim
86. Nord Rim
87. Nordgold
88. Алроса
89. Акрон
90. ГК Петропавловск
91. Илим
92. Еврохим
93. КАЗ Минералз
94. Мечел
95. НЛМК
96. Норникель
97. Черногорская ГРК
98. Сегежа Групп
99. Полюс
100. Русал
101. Северсталь
102. Сибур
103. СУЭК
104. Уралхим

Энергетика

105. Hitachi Energy
106. Росатом
107. Мосэнерго
108. Интер Р
109. Россети Ленэнерго
110. ТГК-14
111. Фортум

Сельское хозяйство и агросектор

112. AGCO
113. Idavang
114. Кабош
115. Русагро
116. Группа Черкизово

Финансы, банки и страхование

117. ING Bank
118. Уральский банк реконструкции и развития
119. Международный банк экономического сотрудничества
120. TalkBank
121. Абсолют Банк
122. Альфа-Банк
123. ЦБ РФ
124. Банк Урал ФД

125. БрокерКредитСервис
126. Московская Биржа
127. МТС Банк
128. НСПК
129. ПСБ Лизинг
130. Райффайзен банк
131. Ренессанс Жизнь
132. Ренессанс Страхование
133. Росбанк
134. Росагролизинг
135. Росгосстрах
136. Русский стандарт
137. Сбербанк
138. СберЛизинг
139. Тинькофф банк
140. Банк «Траст»
141. ВСК Страхование
142. Московский кредитный банк
143. ЮниКредит банк

Фармацевтика и медицина

144. Abbott Laboratories
145. Pfizer
146. Teva
147. Акрихин
148. Фирма Гален
149. Ланцет
150. Петровакс Фарм
151. eАптека
152. Герофарм
153. Roche Pharma
154. STADA

Розничные и оптовые продажи

155. Bosch
156. Leroy Merlin
157. Metro Cash & Carry
158. Simple
159. X5 Group
160. Азбука вкуса
161. Лента
162. М.Видео
163. ЦУМ
164. О'кей
165. Связной
166. Gloria Jeans

Контакты:



**Анастасия
ПЕТРОВИЧ**

Директор проектов
[Human Resource Solutions](#)

Тел.: +7 (916) 468 28 81
petrovich@rosexpert.ru



**Софья
ВЯЗОВЕЦКОВА**

Аналитик
[Human Resource Solutions](#)

Тел.: +7 (925) 847 72 55
vyazovetskova@rosexpert.ru



**Анастасия
ГЕРАСЕВА**

Аналитик
[Human Resource Solutions](#)

Тел.: +7 (961) 245 64 36
geraseva@rosexpert.ru



**Светлана
ТАРАКАНОВА**

Аналитик
[Human Resource Solutions](#)

Тел.: +7 (926) 611 43 46
tarakanova@rosexpert.ru



**Алиса
ОВЧИННИКОВА**

Аналитик
[Human Resource Solutions](#)

Тел.: +7 (903) 002 83 07
ovchinnikova@rosexpert.ru